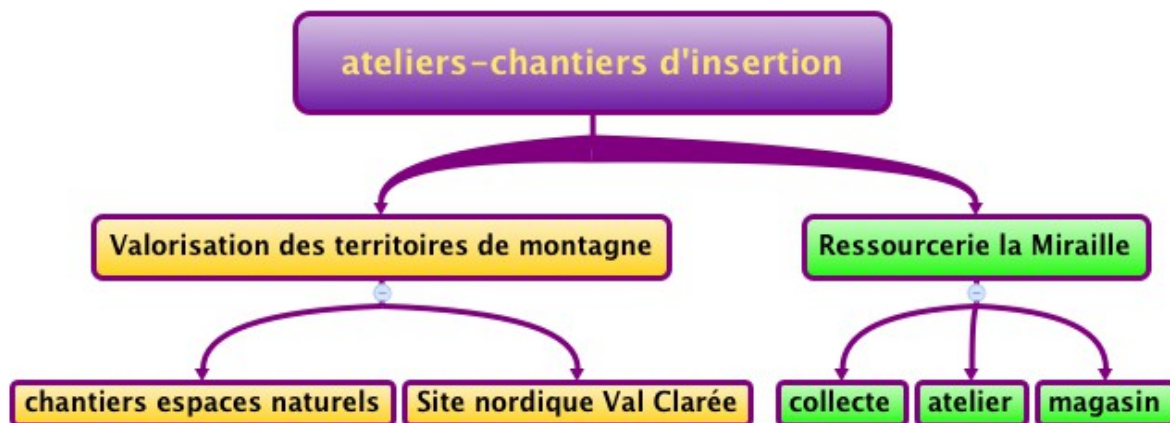


ANNEXE

II – B

Accompagnement socio-professionnel (ASP)



II – B Accompagnement socio-professionnel 2015

L'accompagnement cette année en quelques chiffres...

9 stagiaires reçus pour l'élaboration de leur projet, suivis par d'autres partenaires de l'accompagnement social

11 périodes de mise en situation professionnelle

14,7 % d'absentéisme dont 9.4 % d'arrêt maladie

58 personnes accompagnées

73 personnes reçues en entretien de recrutement, résultant sur 33 embauches

79 % De sorties dynamiques. Un résultat exceptionnel !

319 heures de TIG réalisées

plus de 600 Entretiens, tant physiques que téléphoniques réalisés dans le cadre de l'accompagnement

37 752 Heures travaillées / payées

Les publics accompagnés

AR PREFECTURE

005-240500439-20160510-2016_40-DE
Regu le 13/05/2016

1 Données brutes

RES	Hommes	Femmes	Total	% par rapport au total
Personnes suivies en 2015	22	15	37	
RSA	8	8	16	43%
Etat	14	7	21	57%
1) Caractéristiques des personnes accompagnées				
Personnes sans emploi non inscrites à Pôle Emploi	2	5	7	19%
DE inscrit depuis moins d'un an	10	4	14	38%
DE inscrit de 1 an à moins de 2 ans	2	2	4	11%
DE inscrit de 2 ans à moins de 3 ans	7	2	9	24%
DE inscrit de 3 ans et plus	1	2	3	8%
TOTAL	22	15	37	100%
2) Répartition par tranche d'âge				
Jeunes (moins de 26 ans)	8	4	12	32%
Personnes de 26 à 50 ans	12	9	21	57%
Plus de 50 ans	2	2	4	11%
TOTAL	22	15	37	100%
3) Répartition des allocataires de minima sociaux				
RSA	8	8	16	43%
ASS	3	1	4	11%
AAH	1	2	3	8%
Sans	10	4	14	38%
TOTAL	22	15	37	100%
4) Autres caractéristiques				
Personnes reconnues travailleur handicapé	4	4	8	22%
Personnes sous main de justice	1	0	1	3%
Personnes relevant de CUCS	0	0	0	0%
TOTAL	5	4	9	24%
5) Répartition par niveau de formation				
Niveau de formation VI	8	8	16	43%
Niveau de formation V bis	0	0	0	0%
Niveau de formation V	7	2	9	24%
Niveau de formation IV	4	4	8	22%
Niveau de formation III, II et I	3	1	4	11%
TOTAL	22	15	37	100%

VTM	Hommes	Femmes	Total	% par rapport au total
Personnes suivies en 2015	19	2	21	10%
RSA	8	0	8	38%
Etat	11	0	11	52%
1) Caractéristiques des personnes accompagnées				
Personnes sans emploi non inscrites à Pôle Emploi	5	1	6	29%
DE inscrit depuis moins d'un an	7	0	7	33%
DE inscrit de 1 an à moins de 2 ans	4	1	5	24%
DE inscrit de 2 ans à moins de 3 ans	3	0	3	14%
DE inscrit de 3 ans et plus	0	0	0	0%
TOTAL	19	2	21	100%
2) Répartition par tranche d'âge				
Jeunes (moins de 26 ans)	7	0	7	33%
Personnes de 26 à 50 ans	10	2	12	57%
Plus de 50 ans	2	0	2	10%
TOTAL	19	2	21	100%
3) Répartition des allocataires de minima sociaux				
RSA	8	0	8	38%
ASS	2	0	2	10%
AAH	0	1	1	5%
Sans	9	1	10	48%
TOTAL	19	2	21	100%
4) Autres caractéristiques				
Personnes reconnues travailleur handicapé	2	1	3	14%
Personnes sous main de justice	1	0	1	5%
Personnes relevant de CUCS	0	0	0	0%
TOTAL	3	1	4	19%
5) Répartition par niveau de formation				
Niveau de formation VI	10	0	10	48%
Niveau de formation V bis	0	0	0	0%
Niveau de formation V	6	1	7	33%
Niveau de formation IV	1	0	1	5%
Niveau de formation III, II et I	2	1	3	14%
TOTAL	19	2	21	100%

TOTAL CHANTIERS	Hommes	Femmes	Total	% par rapport au total
Personnes suivies en 2015	41	17	58	29%
RSA	16	8	24	41%
Etat	25	9	34	59%
1) Caractéristiques des personnes accompagnées			0	
Personnes sans emploi non inscrites à Pôle Emploi	7	6	13	22%
DE inscrit depuis moins d'un an	17	4	21	36%
DE inscrit de 1 an à moins de 2 ans	6	3	9	16%
DE inscrit de 2 ans à moins de 3 ans	10	2	12	21%
DE inscrit de 3 ans et plus	1	2	3	5%
TOTAL	41	17	58	100%
2) Répartition par tranche d'âge				
Jeunes (moins de 26 ans)	15	4	19	33%
Personnes de 26 à 50 ans	22	11	33	57%
Plus de 50 ans	4	2	6	10%
TOTAL	41	17	58	100%
3) Répartition des allocataires de minima sociaux				
RSA	16	8	24	41%
ASS	5	1	6	10%
AAH	1	3	4	7%
Sans	19	5	24	41%
TOTAL	41	17	58	100%
4) Autres caractéristiques				
Personnes reconnues travailleur handicapé	6	5	11	19%
Personnes sous main de justice	2	0	2	3%
Personnes relevant de CUCS	0	0	0	0%
TOTAL	8	5	13	22%
5) Répartition par niveau de formation				
Niveau de formation VI	18	8	26	45%
Niveau de formation V bis	0	0	0	0%
Niveau de formation V	13	3	16	28%
Niveau de formation IV	5	4	9	16%
Niveau de formation III, II et I	5	2	7	12%
TOTAL	41	17	58	100%

2 Analyse

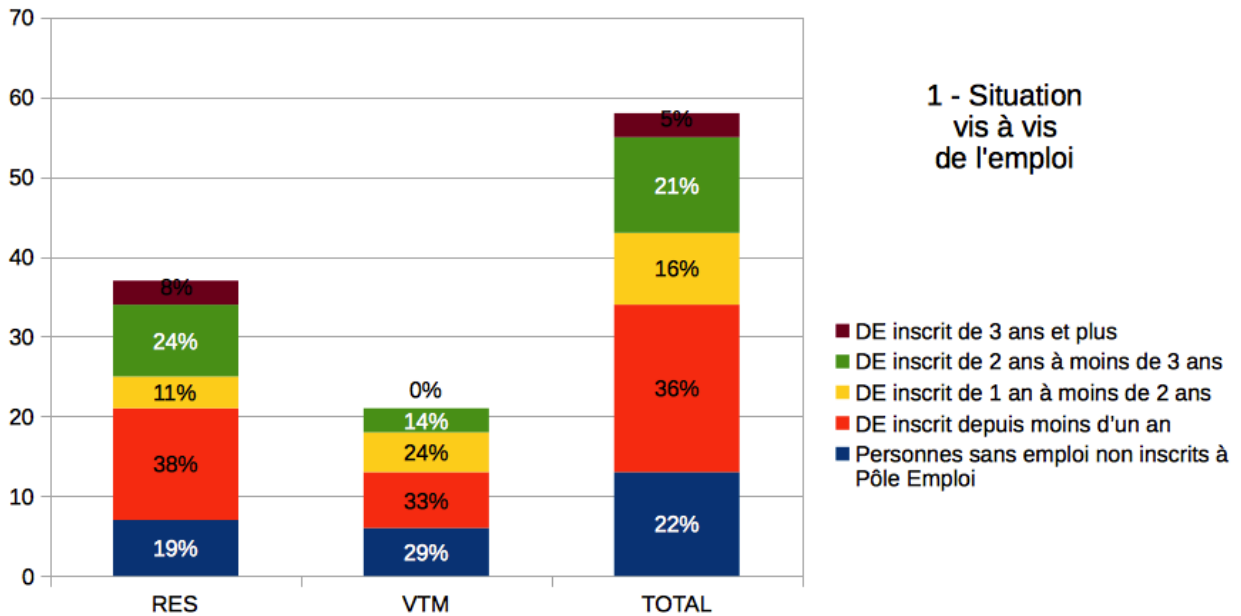


Schéma 1 :
On observe peu d'évolutions par rapport à 2014

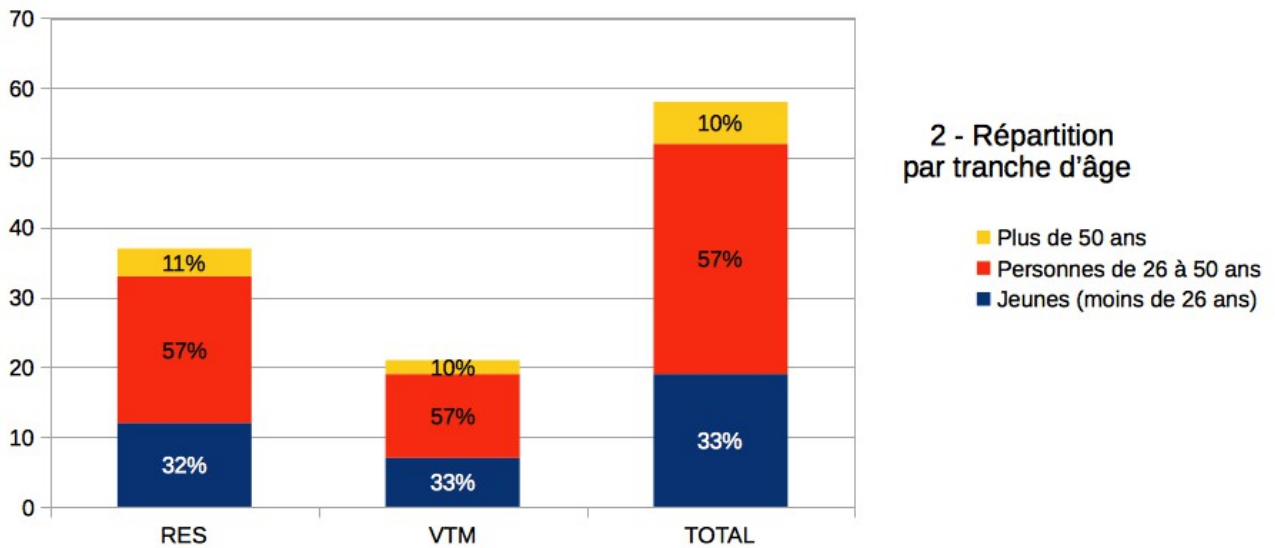
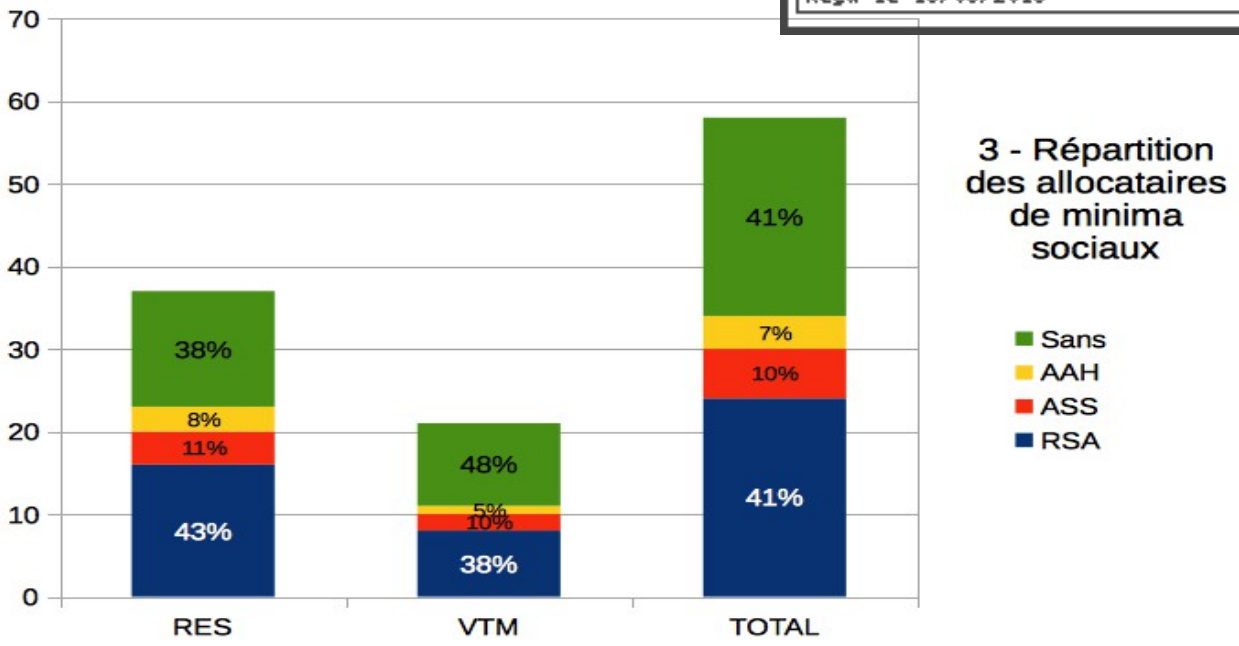
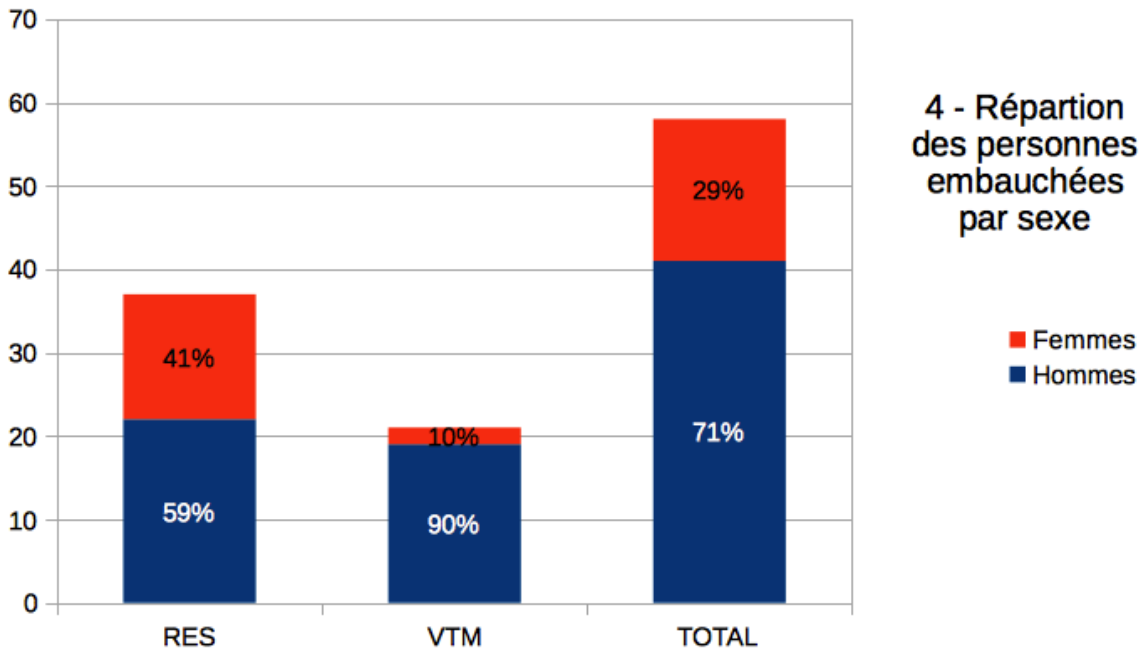


Schéma 2 :
Nous essayons de favoriser une mixité des âges dans les équipes, pour dynamiser la socialisation et éviter la concentration de problématiques sociales similaires.
Cette année la catégorie des jeunes est passée d'un quart à un tiers des embauches, en revanche deux départs à la retraite ont réduit le taux des seniors de 15 à 10 %.



Sans que nous ayons d'influence sur ce critère lors des embauches, le taux de personnes au RSA est passé de 33 % en 2014 à 41 % cette année. 59 % des personnes sont donc bénéficiaires de minima sociaux, contre 55 % en 2014.



Les femmes restent plus difficiles à embaucher pour le secteur VTM, compte tenu de la pénibilité des chantiers supports : travaux d'aménagement et d'entretien des espaces naturels en été, gestion du site nordique du Val Clarée en hiver. Les proportions n'ont quasiment pas évolué depuis 2014.

L'accompagnement socio-professionnel

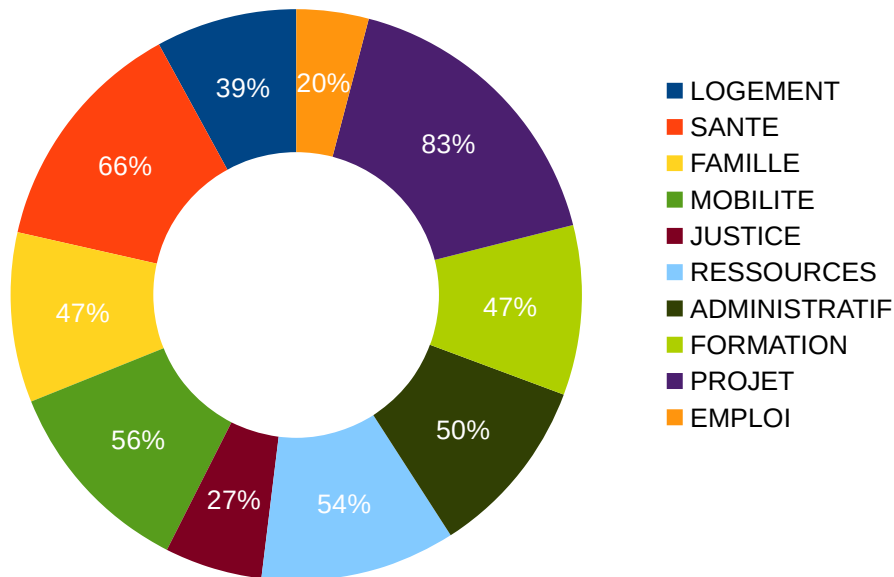
1 Les périodes d'immersion

Un total de 27 semaines de période de mise en situation en milieu professionnel cumulées a été réalisé sur 11 périodes de mise en situation professionnelle (10 salariés)

ENTREPRISE	DOMAINES	DATES
La Halle aux vêtements	Magasin de prêt-à-porter	Du 24/02 au 05/03 2 semaines
La Halle aux vêtements	Magasin de prêt-à-porter	Du 07/04 au 11/04 1 semaine
Les Gamins d'Abord	Association de garde d'enfants à domicile	Du 09/04 au 09/05 5 semaines
Centre de gestion 05	Fonction publique territoriale	Du 14/04 au 24/04 2 semaines
Les Gamins d'Abord	Association de garde d'enfants à domicile	Du 15/07/15 au 14/08/15 4 semaines
Atelier de la Roche	Menuiserie - Ebénisterie	Du 20/07/15 au 29/07/15 2 semaines
Atelier de la Roche	Menuiserie - Ebénisterie	Du 14/09/15 au 25/09/15 2 semaines
Pile ou Face	Restaurant	Du 21/09/15 au 18/10/15 4 semaines
La ferme du Pra Dory	Ferme de volailles	Le 03/11/15 au 20/11/15 3 semaines
Les fils d'Ariane	Atelier Chantier d'insertion	17/11/15 au 20/11/2015 2 semaines
	Tapiserie d'ameublement	Le 24/10/2015 1 journée

2 Les problématiques traitées :

% de personnes accompagnées par problématique



Les personnes accompagnées sont de plus en plus en situation de fragilité et précarité.

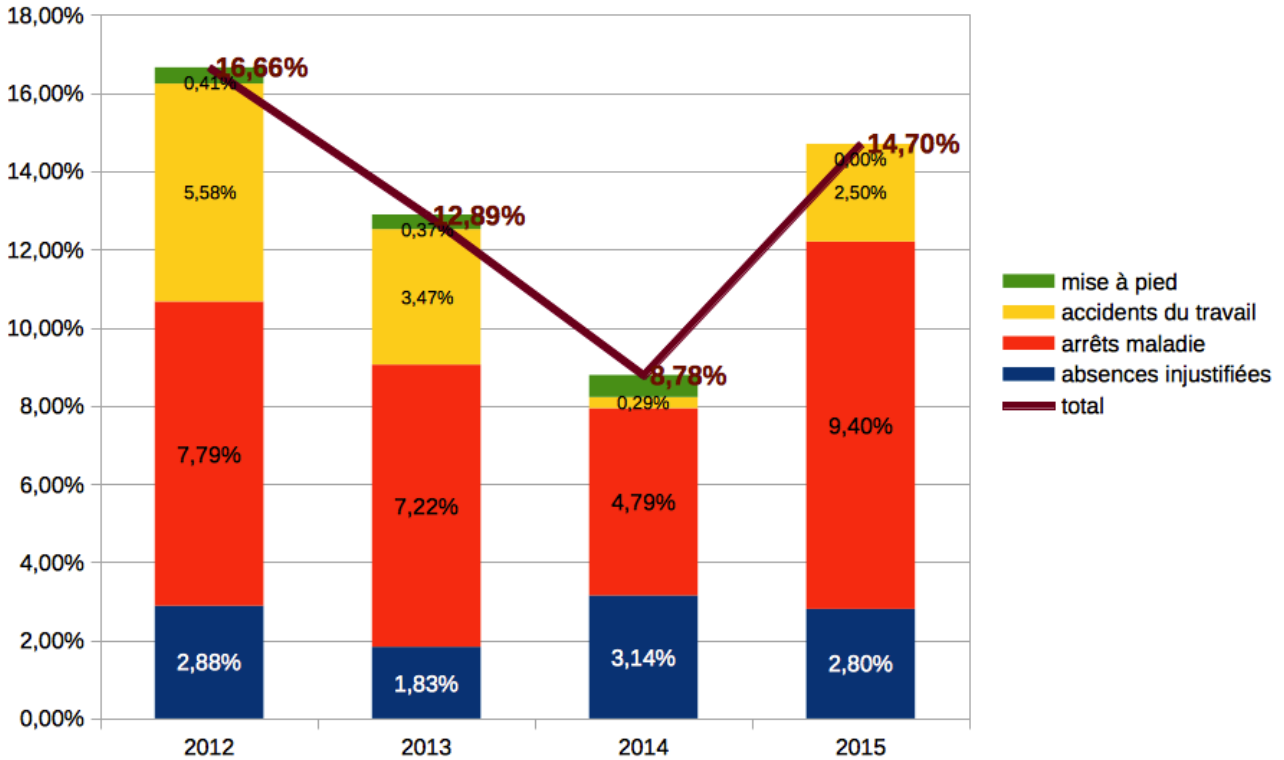
La très grande majorité (83%) n'ont pas pu, avant d'intégrer l'association, définir leur propre projet de vie.

La somme des % dans le tableau ci-dessus est supérieure à 100 car chaque personne est accompagnée sur plusieurs problématiques. Sur les 58 personnes accompagnées, 35 d'entre elles cumulent plus de 5 problématiques.

C'est la levée ou au moins la diminution de ces freins qui seule peut permettre de faire un premier pas vers l'emploi durable.

3 L'absentéisme

évolution des absences en % du temps total de contrat



Les efforts de prévention ont été continués : information et sensibilisation, formations SST, PSC1, intransigeance et pédagogie sur le port des EPI, aménagement des postes de travail, ...

En 2015 un encadrant s'est formé afin de dispenser en interne des formations PRAP (prévention des risques de l'activité physique) auprès d'un premier groupe de salariés. Une première session a été mise en œuvre en 2015, elles seront généralisées en 2016.

Malgré tous nos efforts les résultats dépendent beaucoup de l'état de santé des personnes embauchées, sur lequel nous n'avons pas de maîtrise. Ainsi les résultats exceptionnels de 2014 n'ont pas pu être maintenus en ce qui concerne les absences liées à la santé.

Les sorties

1 Données brutes

24 sorties (non comptabilisés : incarcération, maladie longue durée, sorties<3 mois contrat, sorties période essai)

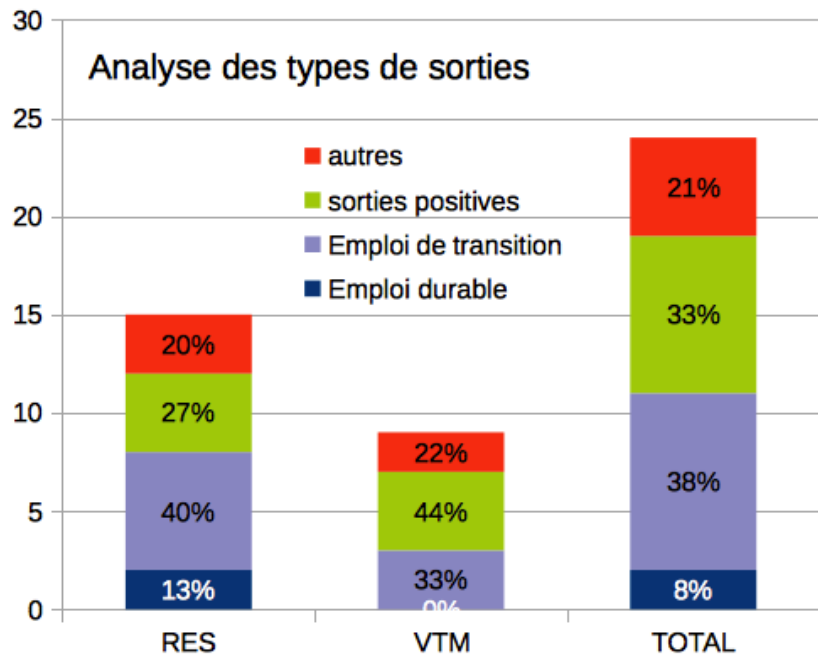
Données par catégories de sorties	RES		VTM		TOTAL	
	Nombre	% par rapport au nbre de sorties retenues	Nombre	% par rapport au nbre de sorties retenues	Nombre	% par rapport au nbre de sorties retenues
Sorties dans l'emploi durable (CDI, CDD de plus de 6 mois –hors SIAE et contrats aidés-, création d'entreprises et intégration dans la fonction publique)	2	13%	0	0%	2	8%
Sorties dans l'emploi de transition (CDD de moins de 6 mois et contrats aidés hors SIAE)	6	40%	3	33%	9	38%
Sorties positives (formation, embauche par une autre SIAE, autres sorties reconnues comme positives)	4	27%	4	44%	8	33%
TOTAL SORTIES DYNAMIQUES	12	80%	7	78%	19	79%
DONT SORTIES DANS L'EMPLOI DURABLE	2	13%	0	0%	2	8%
SORTIES AUTRES	3	20%	2	22%	5	21%
SORTIES TOTALES	15	100%	9	100%	24	100%

NB : pour être en cohérence avec les nouveaux modes d'analyse des services de l'état et du Département, ne sont comptabilisées ci-dessus que les sorties au-delà de 3 mois de contrat.

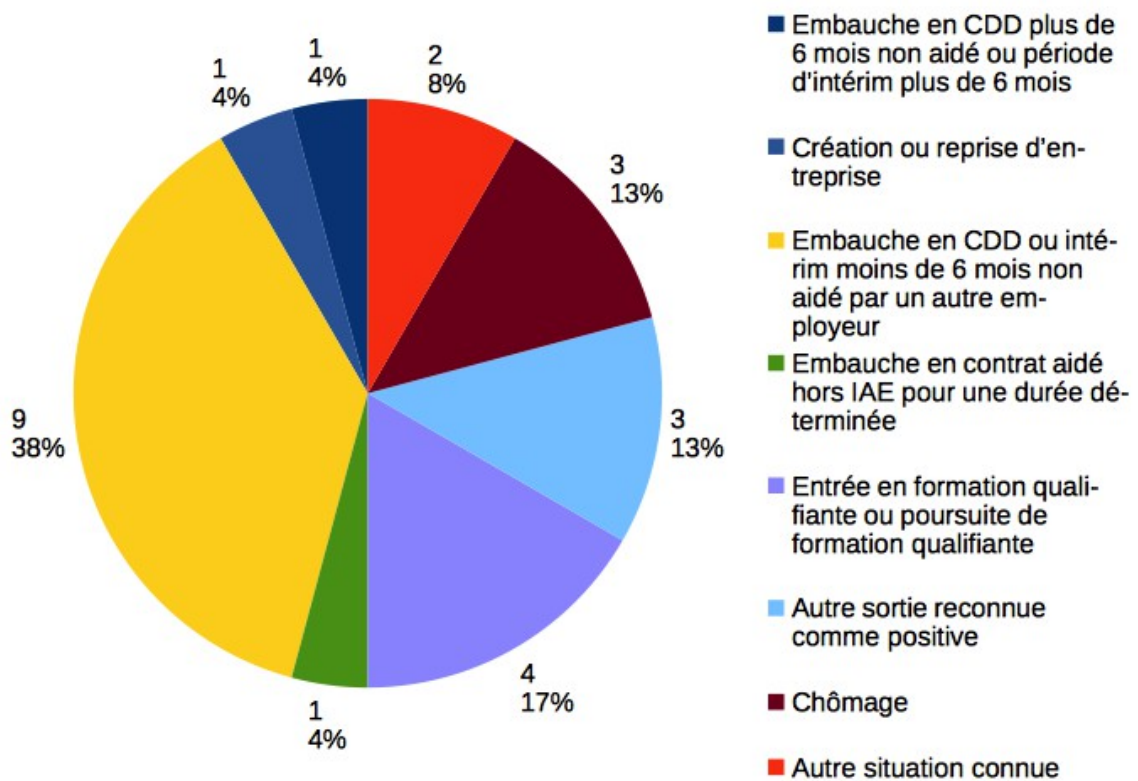
Données détaillées par type de sortie	RES		VTM		TOTAL	
	Nombre	% par rapport au total des sorties	Nombre	% par rapport au total des sorties	Nombre	% par rapport au total des sorties
Nombre de personnes accompagnées	37		21		58	
Total des sorties	15		9		24	
Embauche en CDI non aidé par un autre employeur	0	0%	0	0%	0	0%
Embauche en CDI aidé par un autre employeur	0	0%	0	0%	0	0%
Embauche en CDI dans la structure	0	0%	0	0%	0	0%
Embauche en CDD plus de 6 mois non aidé ou période d'intérim plus de 6 mois	1	7%	0	0%	1	11%
Intégration dans la fonction publique	0	0%	0	0%	0	0%
Création ou reprise d'entreprise	1	7%	0	0%	1	4%
Embauche en CDD ou intérim moins de 6 mois non aidé par un autre employeur	6	40%	3	33%	9	38%
Embauche en contrat aidé hors IAE pour une durée déterminée	1	7%	0	0%	1	4%
Embauche pour une durée déterminée dans une autre SIAE		0%	0	0%	0	0%
Entrée en formation qualifiante ou poursuite de formation qualifiante	1	7%	3	33%	4	17%
Autre sortie reconnue comme positive - Travail sur dossier MDPH - Permis de conduire obtenus - Préparation à la retraite - Entrée dans une couveuse d'entreprises	2	13%	1	11%	3	13%
TOTAL SORTIES DYNAMIQUES	12	80%	7	78%	19	79%
Chômage	2	13%	1	11%	3	13%
Autre situation connue	1	7%	1	11%	2	8%
TOTAL SORTIES AUTRES	3	20%	2	22%	5	21%

NB : pour être en cohérence avec les nouveaux modes d'analyse des services de l'état et du Département, ne sont comptabilisées ci-dessus que les sorties au-delà de 3 mois de contrat.

2 Analyse

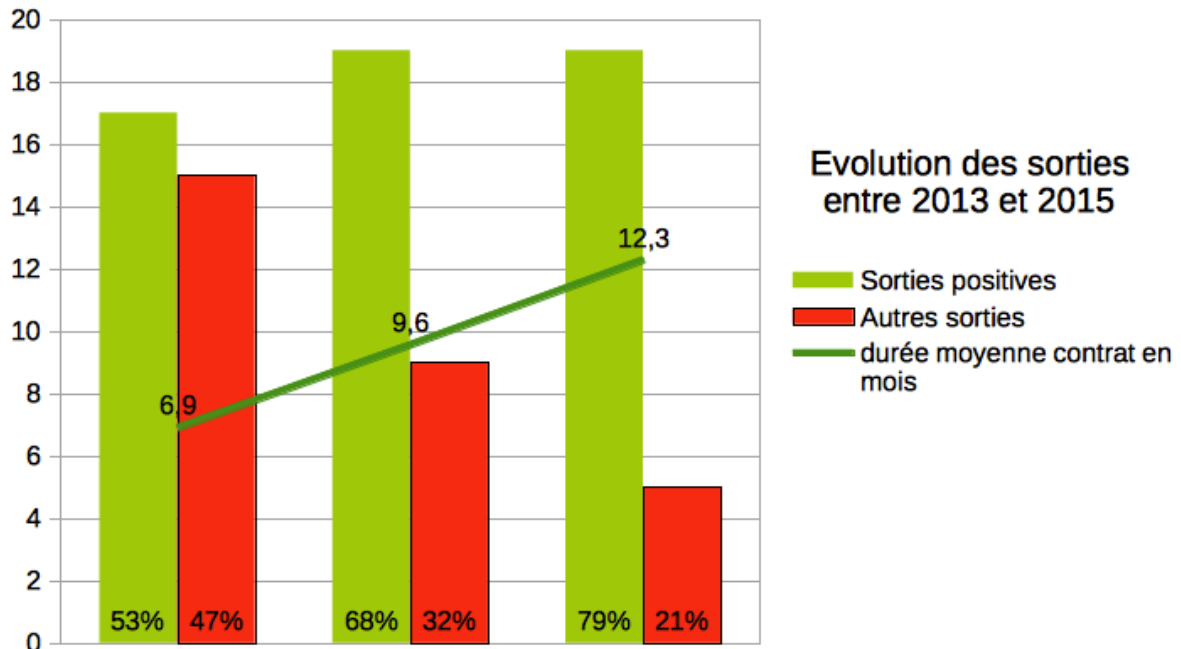


Détail des 24 sorties 2015



Évolution des sorties entre 2013 et 2015

Cette année confirme l'évolution positive des résultats, et l'influence probable des derniers mois d'accompagnement sur la suite du parcours des personnes accompagnées. Pour beaucoup d'entre elles, les problématiques accumulées ne leur permettent pas dès leur arrivée de se projeter dans un projet professionnel.



NB : pour être en cohérence avec les nouveaux modes d'analyse des services de l'état et du Département, ne sont comptabilisées pour 2015 que les sorties au-delà de 3 mois de contrat. (la durée moyenne de contrat indiquée correspond par contre à l'ensemble des personnes ayant quitté nos chantiers en 2015).